

A109/FA-A09/BC-2/A109DL 多用途报警器说明书



主机



手持话筒
AP11



鹅颈话筒
AP21



10W 喇叭
AP31



25W/50W 喇叭
AP32/AP33

应用领域

应用于港务机械，冶金、机电行业的大、中型行车等港口、起重机械。

产品特点

- 多种报警音调可选，音量连续可调；
- 可喊话；带报警延时（供选择）；
- 多种组合配置方式，系统应用方便灵活。

技术参数

项目名称	参数描述	项目名称	参数描述
工作电压	AC220V（其他电压可定制）	电源频率	50~60Hz
声级	106~110dB	工作温度	-20℃~+70℃
报警音调	A/B/E/ 音频输入	主体材料	主机：铝盒喷塑
输出功率	10W/25W/50W/80W/100W	产品重量	主机 3kg(参考)
喇叭	10W/25W/50W/80W	安装方式	4×M5 螺钉

技术参数

1) 常规 ABE 调



- | | |
|---|------------------|
| ① | 话筒音量调节开关 |
| ② | 电源开关 |
| ③ | 保险丝安装盒(内有保险丝) |
| ④ | 手持式话筒输入接口 |
| ⑤ | 报警音调选择开关(ABE调切换) |
| ⑥ | 警报按钮开关 |
| ⑦ | 报警音量调节开关 |

- 2) 报警声光同步 报警声光同步功能：（需定制）
 3) 其他功率输出 80W/2*10W/2*25W/2*50W（需定制）
 4) 音频格式输入 音频格式输入（需定制）

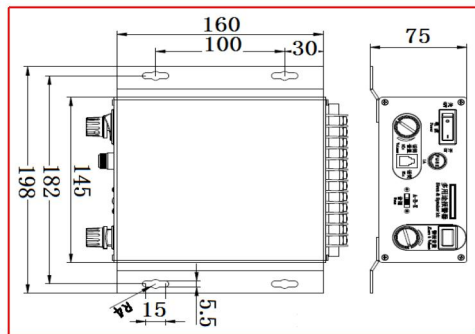


- | | |
|---|---------------|
| ① | 话筒音量调节开关 |
| ② | 电源开关 |
| ③ | 保险丝安装盒(内有保险丝) |
| ④ | 手持式话筒输入接口 |
| ⑤ | 音频输入 |
| ⑥ | 警报按钮开关 |
| ⑦ | 报警音量调节开关 |

安装方法

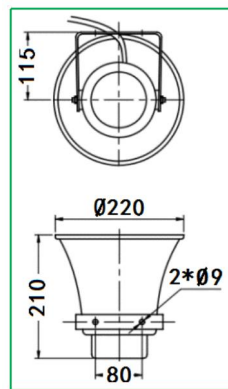
- ◇ 先检查所使用的电源与本报警器额定电压是否相符。
- ◇ 本报警器使用M5螺丝与安装面固定，安装面应要有足够的机械强度。
- ◇ 接线如接线示意图所示。
- ◇ 检查电源线接入正确无误后方可启动电源。

安装尺寸图（单位：mm）

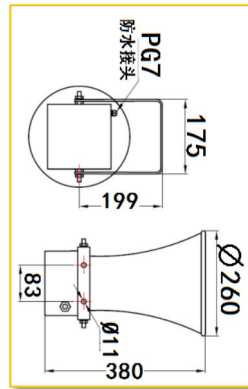


A109 主机

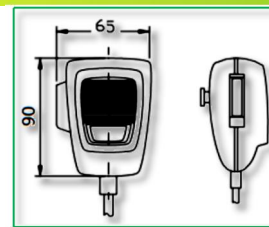
常规配件



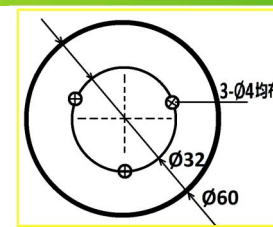
AP31 10W 喇叭



AP32 25W/AP33 50W 喇叭



AP21 手持式话筒（标配）



AP22 鹅颈式话筒（选配）

接线示意图

1. 常规接线：ABE调/其他功率（80W；2*10W/25W/50W）/音频格式输入



2. 常规声光一体接线：报警声光同步接线



产品选型

型号	常规配置
A109A BC-2II	A109A 主机*1, AP31 10W 喇叭*1, AP11 手持话筒*1
A109B	A109B 主机*1, AP32 25W 喇叭*1, AP11 手持话筒*1
A109C	A109C 主机*1, AP33 50W 喇叭*1, AP11 手持话筒*1
定制款	
A109F	A109F 主机*1, AP34 80W 喇叭*1, AP11 手持话筒*1
A109X	A109X 主机*1, AP31 10W 喇叭*2, AP11 手持话筒*1
A109Y	A109Y 主机*1, AP32 25W 喇叭*2, AP11 手持话筒*1
A109Z	1) 可以定制鹅颈式话筒、双话筒模式以及配置脚踏开关； 2) 可以定制多种警示方式搭配； 声光同步：(A233、A203、A251... ..)；闪光警示：A418 3) 可以定制音频格式输入；

注意事项

- ◇ 本产品应安装在室内使用，请避免本产品冲水。
- ◇ 请务必按照上述方法正确安装使用本产品，安装时，喇叭口必须朝下安装。注意电源线不要接错，喇叭上不能直接接上电源线，否则会损坏报警器和喇叭。
- ◇ 如果手持式话筒接上说话喇叭无输出，请检查按键是否有按下；如果鹅颈式话筒接上说话喇叭无输出，请检查鹅颈式话筒的线是否接正确。
- ◇ **有其它问题请与本公司联系，禁止自行打开维修，否则本公司将不予无偿售后。**